



SHANIYA

Късен

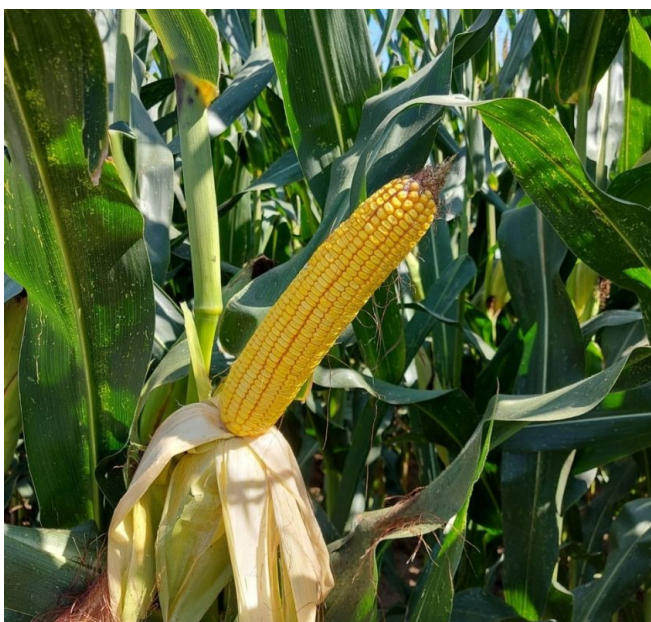
620

Силаж



ВИСОКИ РАСТЕНИЯ ЗА ДОБЪР СИЛАЖ

- **МНОГО ДОБЪР ПОТЕНЦИАЛ НА ПРОИЗВОДСТВО**
с добра екологична пластичност
- **ДОБРА ФУРАЖНА СТОЙНОСТ**
благодарение на смилаемостта на фибрите
- **РАННА СЕИТБА НА КУЛТУРАТА**
поради отличната жизненост при поникване



Характеристики

Ръст на растението **Много високо**
Тип зърно **Конски зъб**
Брой редове **16**
Брой зърна/ред **38 - 42**
TKW **360 g**
Цъфтеж **1060°C**
Зърно 32% H₂O **2100°C**
Силаж 32 % сухо в-во **1890°C**

Сума на температурата (основа 6°C)

Агрономия

Начално развитие	9
Стей грийн ефект	9
Отдаване на влагата	7
Устойчивост на полягане	8
Толерантност на засушаване	8

9 = много толерантен, 1 = чувствителен

Толерантност към болести

Фуражни стойности

Хелминтоспориоза

8

Фузариум (растение)

8

Фузариум (кочан)

8

9 = много толерантен, 1 = чувствителен

Скорбяла

8

Смилаемост на НДВ-Dndf

8

Energy

8

9 = много толерантен, 1 = чувствителен

Препоръки за културата

	Оптимални условия	Неблагоприятни условия
Адаптивност	4 на 4	4 на 4
Гъстота - използване за силаж (брой растения/ха)	9000 семена/дка	7000 семена/дка



The results and recommendations given in this document are the values based on MAS Seeds R&D network and are intended for general guidance. We cannot assume any liability for the future achievement of these values, as the individual results and the performance may vary in different local growing, soil and weather conditions.