

ПРОДУКТОВ КАТАЛОГ И ТЕХНОЛОГИЧНО РЪКОВОДСТВО

ЛЯТО - ЕСЕН 2025



masseeds[®]
ACT TOGETHER FOR A CHANGING AGRICULTURE



MAS

4

Mixture

2025

Силата на
интелигентната
смес



mas seeds[®]
ACT TOGETHER FOR A CHANGING AGRICULTURE

Съдържание

ЦЕНТЪР R&D	2
АГРОПЛЮС	3
SCENIC	4
BUTEO	5
СЕГМЕНТАЦИЯ – РАПИЦА	6
ПОРТФОЛИО РАПИЦА	7
CLEARFIELD	8
CLEARANDA	9
SAFETY+	10
BYSTANCE CL	11
VESTAL CL	12
COLUMBIA	13
КОМБИА	14
ТАБЛИЦА С БОЛЕСТИ И НЕПРИЯТЕЛИ	15
БОЛЕСТИ	16
ВРЕДИТЕЛИ	17
ДЕФИЦИТИ	18
ГАРАНЦИЯ	19
ПОРТФОЛИО ЛЮЦЕРНА	20
MAS ALFA 4	21
ИНОВАЦИЯ В ТРЕТИРАНЕТО НА СЕМЕНА НА ЛЮЦЕРНА	22

Рапица

Ние създаваме и експериментираме хибриди над 12 000 микропарцели в Румъния.

СЕЛЕКЦИЯ НА БЪДЕЩОТО!

Хибриди:

- Устойчивост на разпукване на шушулките
- Много добро развитие през есента
- Много разклонения

Люцерна

Изпитваме люцерна в реални условия, в микропарцели, в северната и южната част на Румъния.

ПРИГОТВЯМЕ СЕ ЗА БЪДЕЩОТО!

Хибриди:

- Висока хранителна стойност на фуража;
- Отлично съдържание на протеини



Портфолио рапица Scenic Gold - 350 FS

scenic[®]
gold

SCENIC GOLD[®] системен фунгицид срещу:
Phoma lingam; *Alternaria brassicae*;
Peronospora parasitica; *Rhizoctonia spp.**



Портфолио рапица Buteo Start - 480 FS

BUTEO[™]
start



Осигурява солидна защита

Мощен инсектицид от група 4D (Flupyradifurone), който осигурява отлична защита срещу бълхи (*Phyllotreta spp.* и *Psylliodes chrysocephal* - възрастни); ларви на коренова муха (*Delia brassicae radicum*)



Спомага за образуването на силни расте ния

Бързото поглъщане и системното преместване от котиледоните до ръбовете на листата осигуряват силни растения от ранните етапи, дори при условия на суша



Подпомага на развитието на растението

По-силното развитие на растението води до по-бързото покриване на полето, по-равномерен цъфтеж и по-добра зрялост



Гъвкавост при използване

Отлична съвместимост с третиране на семена с фунгициди

Оферта за семена рапица

СИСТЕМИ ЗА ПРОИЗВОДСТВОТО НА РАПИЦА

CLEARFIELD, SAFETY+ УСТОЙЧИВОСТ НА РАЗПУКВАНЕ НА ШУШУЛКИТЕ

- 🌿 Фунгицид: Scenic Gold - 350 FS
- 🌿 Инсектицид: Buteo Start - 480 FS
- 🌿 Систем OGU INRA: Устойчивост на разпукване на шушулките
- 🌿 Safety+: генетика със силно развитие преди зимита
- 🌿 Технология Clearfield: контрол на плевелите, дори и срещу кръстоцветните (*Sinapis, Raphanus*)

BYSANCE CL
VESTAL CL



SAFETY + УСТОЙЧИВОСТ НА РАЗПУКВАНЕ НА ШУШУЛКИТЕ

- 🌿 Фунгицид: Scenic Gold - 350 FS
- 🌿 Инсектицид: Buteo Start - 480 FS
- 🌿 Систем OGU INRA: Устойчивост на разпукване на шушулките
- 🌿 Safety+: генетика със силно развитие преди зимита

KOMBIA
COLUMBIA



РАПИЦА

ХИБРИДИ РАПИЦА



	BYSANCE CL	VESTAL CL	COLUMBIA	KOMBIA
Зрелост	Ранен	Ранен	Средно късен	Средно ранен
Вид	OGU INRA	OGU INRA	OGU INRA	OGU INRA
Добро начално развитие	7	8	9	8
Устойчивост на измръзване	8	8	8	8
Вегетационен покой**	8	8	7	8
Стартиране през пролетта	8	8	8	7
Цъфтеж	Средно ранен	Ранен	Средно късен	Средно ранен
Капацитет за разклоняване	Висок	Висок	Висок	Висок
Ръст на растението	Средно-високо	Средно-ниско	Средно-високо	Средно
Толерантност на полягане*	9	7	9	9
Толерантност на разпукване на шушуките*	9	9	9	9
Толерантност на Фома*	7	7	7	8
Толерантност на Склеротиния*	8	8	8	8
Толерантност на Алтернария*	7	7	8	8
Толерантност на Цилиндроспориум*	7	8	8	8
Маслодайно съдържание (%)	42-44	43-45	42-44	42-44

* 1-3 чувствително / 4-6 добро / 7-9 толерантно-отлично

** Вегетационният покой се отнася до способността на растенията да спрат да растат, преди да настъпи зимата. (1-3 чувствително / 4-6 добро / 7-9 толерантно-отлично).

Clearfield

БОРБА С ПЛЕВЕЛИТЕ



Clearfield®



КАЗАШКИ
БОДИЛ



ВЕТРУШКА



СИНЯ КИТКА



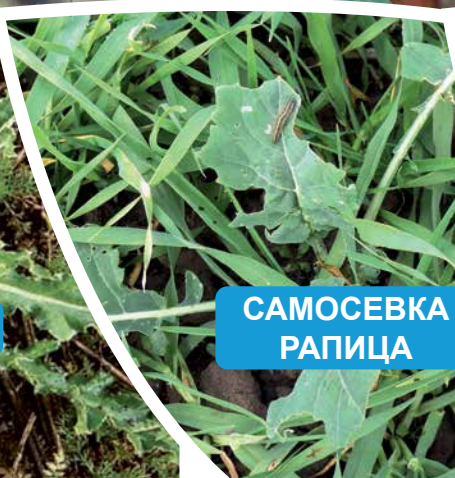
ЗЕЛЕНА
КОЩРЯВА



СИНАП



ПАЛАМИДА



САМОСЕВКА
РАПИЦА



ЛЕПКА

Третиране на семената

CLERAVO® ЗА ТЕХНОЛОГИЯ CLEARFIELD®

Зимна рапица



Clearanda

BCH 10-18



Пролетна рапица



Clearanda

BCH 30-35



По-ефективен

- Широк спектър за контрол на треви и широколистни плевели:
 - Традиционни плевели (райграс, мак)
 - Упорити плевели (синя китка, рапица самосевка)

По-лесен

- Контрол над плевелите с една интервенция
- Програми адаптирани към ситуация

По-сигурен

- Третиране след поникване
- Добра ефективност дори и в сухи условия

SAFETY+

ОСИГУРЕТЕ ЕФЕКТИВНОСТТА НА ВАШАТА РАПИЦА

SAFETY+



- По-добро начално развитие до 4-лист
- Силно развитие преди зимата
- Ефективно усвояване на азот

Vestal CL

ВСИЧКИ ЕКСТРИ



Clearfield®

РАНЕН

Технология Clearfield

за по-добър контрол на плевелите

Ранен цъфтеж

подсигурява потенциала за добив

Адаптивен

към всички условия

Сканирайте QR
код за повече
подробности



Агрономия

Начално развитие	8
Толерантност на полягане	7
Латентност	8
Разпукване на шушулките	9
Фома	7
Склеротиния	8
Алтернариоза	7
Цилиндроспориоза	8

Характеристики

Подновяване на вегетацията след зимния период	8
Височина на растението	Средно-ниска
Разклонение	Силно
Тип масло	Класически
Маслено съдържание:	43-45%
Съдържание на GLS	15-17 $\mu\text{mol/g}$

Препоръки за културата

Оптимални условия:
30 – 35

Неблагоприятни условия:
35 – 40



Columbia

БЕЗОПАСНОСТ И ПРОИЗВОДИТЕЛНОСТ



СРЕДНО КЪСЕН

Отличен потенциал

Много добро развитие през есента

За да се осигури добра зимна толерантност

Осигурен агрономен профил

Добър старт, отличен здравен профил

Сканирайте QR код за повече подробности



Агрономия

Начално развитие	9
Толерантност на полягане	9
Латентност	7
Разпукване на шушулките	9
Фома	7
Склеротиния	8
Алтернариоза	8
Цилиндроспориоза	8

Характеристики

Подновяване на вегетацията след зимния период	8
Височина на растението	Средно-висока
Разклонение	Силно
Тип масло	Класически
Маслено съдържание:	42-44%
Съдържание на GLS	16-18 $\mu\text{mol/g}$

Препоръки за културата

Оптимални условия:
25 – 35

Неблагоприятни условия:
35 – 40



Kombia

ОСИГУРЯВА РЕНТАБИЛНОСТ



СРЕДНО РАНЕН

Топ и стабилно ниво на производство

Гарантира рентабилността

Много добър капацитет на разклоненията и толерантност на полягане

За осигуряване на стабилността на нивото на производството

Много добра толерантност на синия китка

За добри резултати в областта свисоко ниво на синия китка

Сканирайте QR код за повече подробности



Агрономия

Начално развитие	8
Толерантност на полягане	9
Разпукване на шушулките	9
Фома	8
Склеротиния	8
Алтернариоза	8
Цилиндроспориоза	8

Характеристики

Подновяване на вегетацията след зимния период	7
Височина на растението	Средно
Разклонение	Силно
Тип масло	Класически
Маслено съдържание:	42-44%
Съдържание на GLS	15-17 $\mu\text{mol/g}$

Препоръки за културата

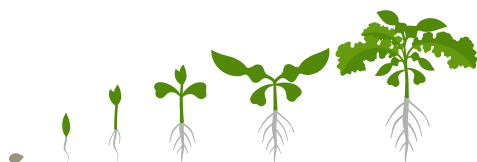
Оптимални условия:
30 – 40

Неблагоприятни условия:
35 – 40



Таблица болести и вредители

Август - Декември



Начално развитие

Формиране на розетка

Торене

*P: 100 U | K: 100 U

Контрол на плевелите

Земни бълхи
(*Psylliodes chrysocephala*)

Рапична оса (*Athalia Rosae*)

Рапичен зелен хоботник
(*Delia brassicae radicum*)

Зелен молец
(*Aphis spp*)

Гъсениците на зимната нощенка
(*Agrotis segetum*)

Чернилка по рапица
(*Phoma lingam*)

Мана (*Peronospora parasitica*)

Развитие на корените

Февруари - Юли



Формиране на странични пъпки



Удължаване на стъблото



Преди цъфтеж



Цъфтеж



Формиране на шушулките



Зрялост

Торене

*N: 70 U *B: 500 g | Мо 50 g U

Жътва
*9-11% влажност

Контрол на плевелите

Рапичен стъблен скритохоботник
(*Ceutorhynchus napi*)

Мъхнат бръмбар
(*Epicometis hirta*)

Рапичен цветояд
(*Meligethes aeneus*)

Шушулков хоботник
(*Ceutorhynchus assimilis*)

Бяло гниене
(*Sclerotinia sclerotiorum*)

Сиво гниене
(*Botrytis cinerea*)

Цилиндроспориоза
(*Cylindrosporium concentricum*)

АлтернARIA (*Alternaria brassicae*)

Брашнеста мана (*Erysiphe communis*)

Формиране на елементи на производството

Основни вредители

Вторични вредители

Болести

Болести

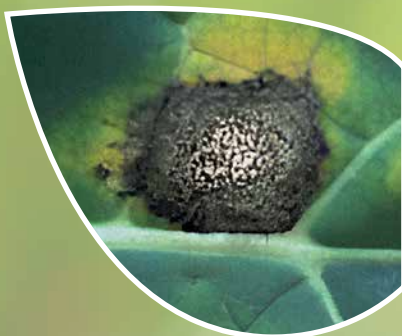


АЛТЕРНАРИЯ
(*Alternaria brassicae*)

от ранните етапи до
формиране на шушулките

БЯЛО ГНИЕНЕ
(*Sclerotinia sclerotiorum*)

от цъфтеж до формиране
на шушулките



ЦИЛИНДРОСПОРИОЗА
(*Cylandrosporium concentricum*)

от цъфтеж до формиране
на шушулките

СИВО ГНИЕНЕ
(*Botrytis cinerea*)

от преди цъфтеж до
формиране на шушулките



БРАШНЕСТА МАНА
(*Erysiphe communis*)

от преди цъфтеж до
формиране на шушулките

ЧЕРНИЛКА
(*Phoma lingam*)

от начално развитие до
цъфтеж



Вредители



ШУШУЛКОВ ХОБОТНИК
(*Ceutorhynchus assimilis*)

от преди цъфтеж до
формиране на шушулките

**РАПИЧЕН СТЬБЛЕН
СКРИТОХОБОТНИК**
(*Ceutorhynchus napi*)

от удължаването на стъблото
до цъфтежа



РАПИЧЕН ЦВЕТОЯД
(*Meligethes aeneus*)

от преди цъфтеж до
цъфтежа

ЗЕМНИТЕ БЪЛХИ
(*Psylliodes chrysocephala*)

от началното развитие до
формиране на розетката



ЧЕРНИТЕ ЗЕМНИ БЪЛХИ
(*Phyllotreta spp.*)

от преди цъфтеж до
цъфтежа

РАПИЧНА ОСА
(*Athalia Rosae*)

от преди цъфтеж до
цъфтежа



Дефицити

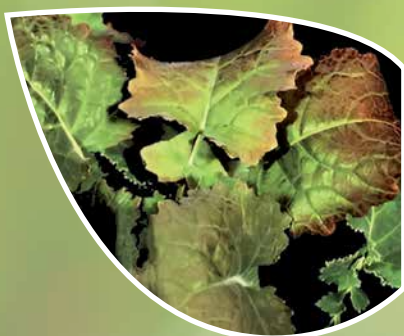


АЗОТ

Нужда 70 U/t

БОР

Нужда 500 g/ha



ФОСФОР

Нужда 26 U/t

МОЛИБДЕН

Нужда 150 g/ha



КАЛИЙ

Нужда 25 U/t

СЯРА

Нужда 50 U/t



*U/t – мерна единица активно вещество (азот, фосфор, калий, сяра) на тон семена от планираната реколта

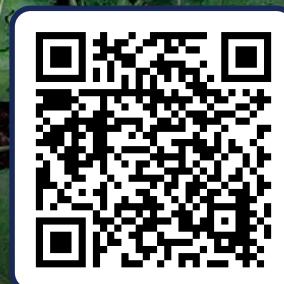
Гаранция

БЪДЕТЕ ЗАЩИТЕНИ С MAS SEEDS И ИНВЕСТИРАЙТЕ
С УВЕРЕНОСТ ВЪВ ВАШАТА РЕКОЛТА!



**В СЛУЧАЙ НА НЕПОНИКВАНЕ ВСЛЕДСТВИЕ НА
ЗАСУШАВАНЕ, MAS SEEDS ЩЕ ВИ ОБЕЗЩЕТИ
СЪС СЕМЕНА СЛЪНЧОГЛЕД ЗА РАЗМЕРА НА
ПРОПАДНАЛИТЕ ПЛОЩИ.**

За подробности се свържете с вашия регионален представител.



Портфолио люцерна



Разновидности	Третиране	Смес		Употреба			Препоръки при сеитба		
		Индекс на латентност	Съдържание	Силаж	Хибрид MSL	Дехидратаци	Период за сеитба	Норма на сеитба	pH
MAS ALFA 4	SAS READY	4-5	100% Разновидности	✓	✓	✓	февруари- април август- септември	25 кг/дка	6-8

MAS Alfa 4

СИГУРЕН ДОБИВ ПРИ РАЗЛИЧНИ КЛИМАТИЧНИ УСЛОВИЯ

Семена MAS Alfa 4
предимства технология



READY

Високи добиви

благодарение на този елитен тип сорт

Стабилност на добива и качеството на фуража

Висока устойчивост на полягане и болести

РПРЕД-ИНОКУЛИРАНЕ

Повишена производителност:
производство на фураж
до +12 % протеин до +7 %

Източник: Мрежа R&D MAS Seeds

Производителност

Добив на фураж	8
Съдържание на протеин	9
Усвояемост	9

Характеристики

Латентност	4-5
Срок на употреба	3-6 години
Изисквания към почвата	pH= 6-8

Агрономия

Толерантност на антракноза	8
Толерантност на вертицилиум	8
Начално развитие	8
Устойчивост към нематоди	9
Toleranța la cădere	9
Толерантност на кафяви петна	8

Препоръки при сеитба

Период на сеитба: август - септември или
февруари - април

Повърхностна обработка на почвата.
Уплътняване на почвата след сеитба

Доза: **25 кг/ха**

Оптимална плътност

Една торба 25 кг за сеитба при оптимална плътност.



= 1 ха люцерна

Сканирайте QR
код за повече
подробности



masseeds 21
ACT TOGETHER FOR A CHANGING AGRICULTURE

ИНОВАЦИЯ В ТРЕТИРАНЕТО НА СЕМЕНА НА ЛЮЦЕРНА

Какво е AGROSTART MYCO?

AGROSTART MYCO е ново решение, приложено към семена с троен начин на действие:

- Инокулация
- Микроелементи
- Микориза

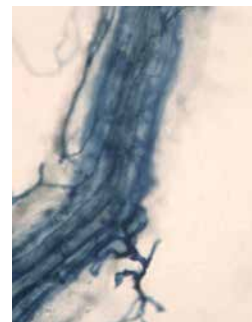
AGROSTART MYCO допълва третирането на семена AGROSTART с микоризни гъбички *Glomus intraradices*, които създават симбиоза микориза-растение.

Симбиозата се осъществява в почвата, между гъбичките и корените на люцерната и се стимулира от присъствието на бактерията *Rhizobium meliloti*, изискваща около 1 година, за да се установи и да осигури своите положителни ефекти.

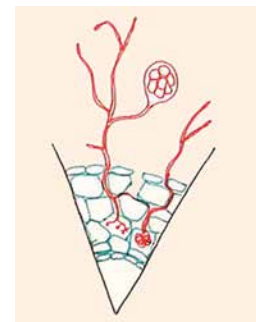
Какви са ползите за люцерната от симбиоза с микоризи?

Симбиозата между *Glomus intraradices* и люцерната е полезна и за двата вида:

- Люцерната осигурява храна и подслон за гъбичките: въглеродни съединения (прости захари), някои аминокиселини, които осигуряват тяхното оцеляване и растеж;
- Гъбите значително увеличават способността на люцерната да абсорбира вода и хранителни вещества (N, P, K, Ca, Mg, S, Cu, Zn, Mn, Fe), особено фосфор. Люцерната изисква големи количества фосфор и микоризите увеличават приема на фосфор с приблизително +300% (Jansa et al. 2008 New Phytologist).

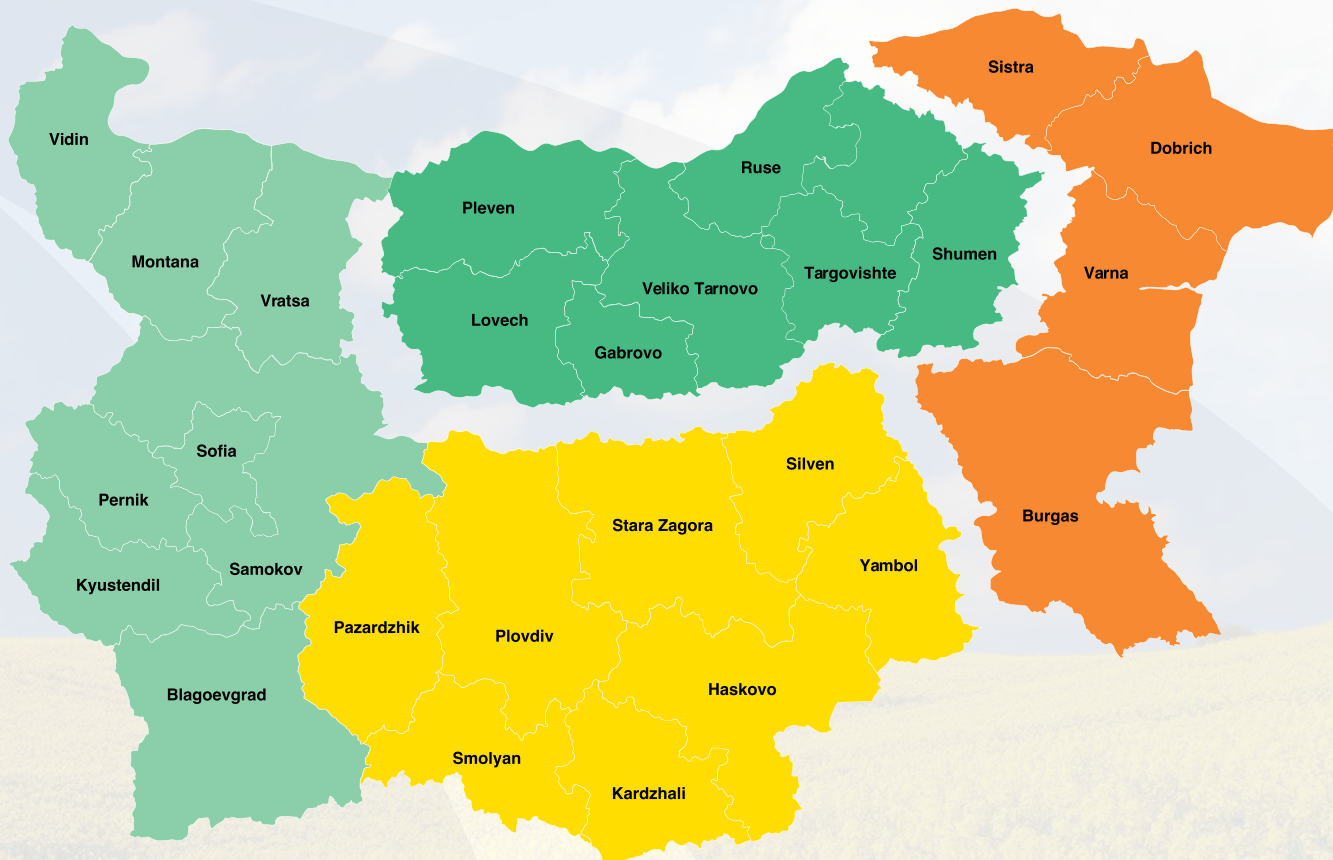


Корени от люцерна с микориза под микроскоп



Напречен разрез на корени от люцерна с микориза





КОНТАКТИ



Светослав Савчев - мениджър България
0888 966 588
s.savchev@maisadour.com



Марек Млинарчик - регионален мениджър
0898 305 707
mlynarczyk@maisadour.com



Петър Петров - регионален мениджър
0888 111 753
petrov@maisadour.com



Илиян Тенчев - регионален мениджър
0884 336 665
i.tenchev@maisadour.com



Патрик Лафон - директор филиал
+40 740 111 425
lafon@maisadour.com



Алина Петреа - технически директор
+40 742 060 490
a.petrea@maisadour.com